



# Die Zukunft des Wintertourismus

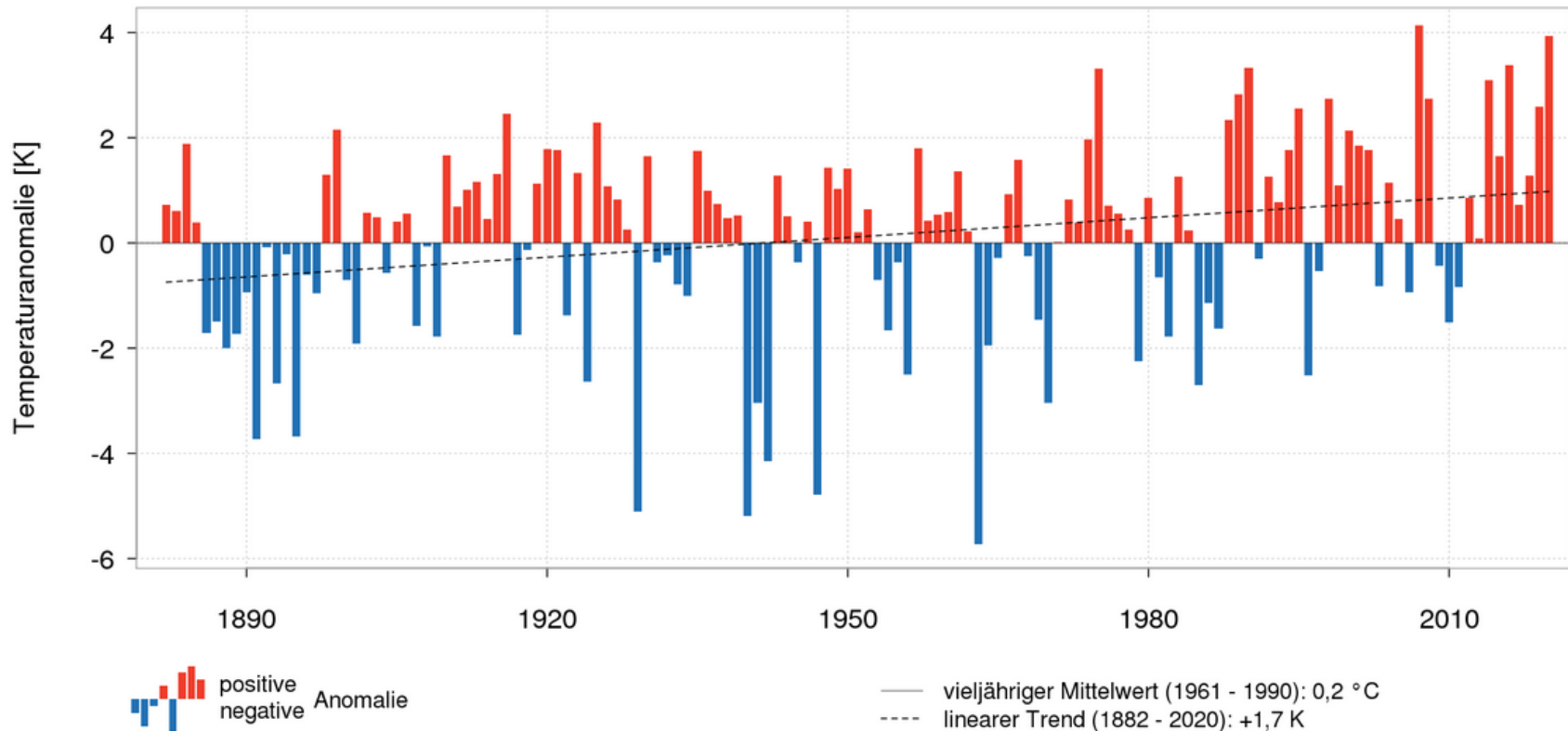
Webinar zur Anpassung an den Klimawandel, 12.05.2020

Dr. Robert Steiger

Institut für Finanzwissenschaft, Universität Innsbruck

# Klimawandel

**Temperaturanomalie**  
Deutschland Winter  
1882 - 2020  
Referenzzeitraum 1961 - 1990



<https://www.dwd.de/DE/leistungen/zeitreihen/zeitreihen.html>

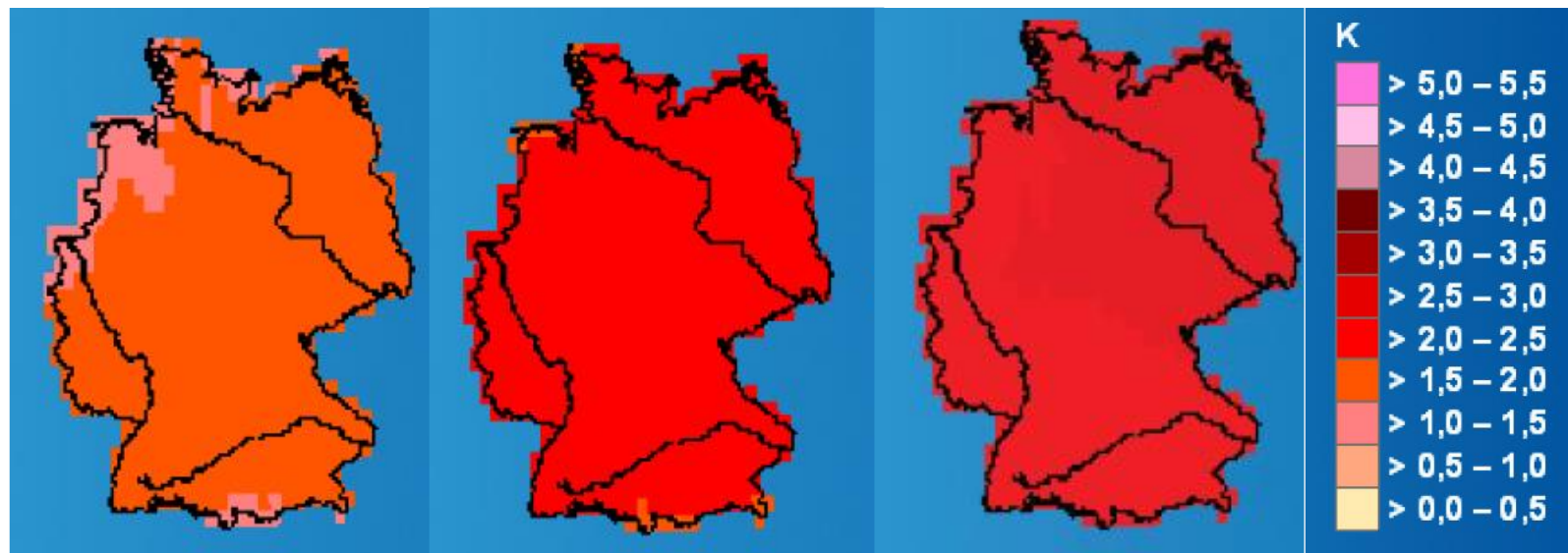
(DWD 2020)

# Klimawandel

2020-2050

2030-2060

2040-2070



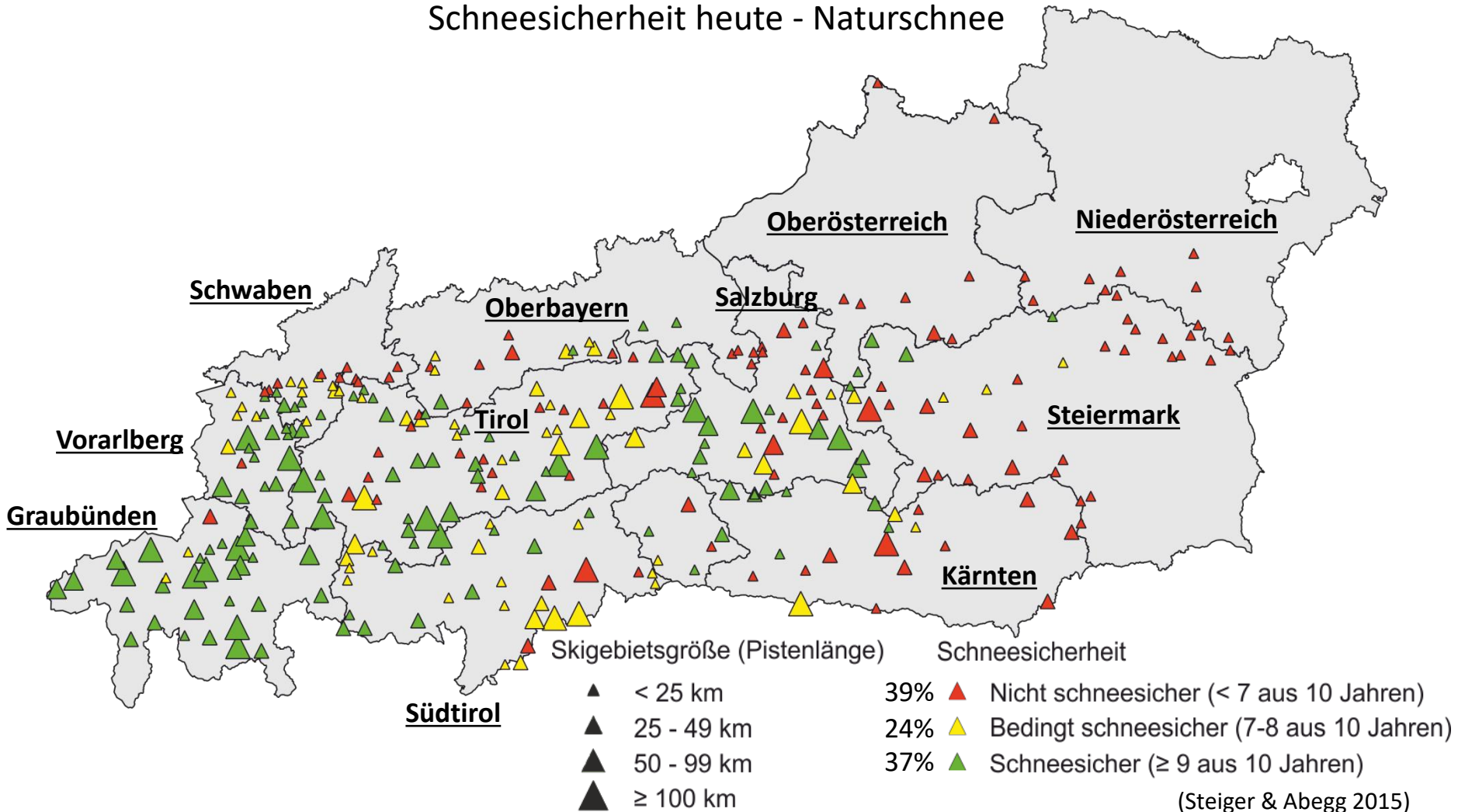
Im Vergleich zur 1961-1990 im A1B Emissionsszenario

[https://www.dwd.de/DE/klimaumwelt/klimaatlas/klimaatlas\\_node.html](https://www.dwd.de/DE/klimaumwelt/klimaatlas/klimaatlas_node.html)

(DWD 2020)

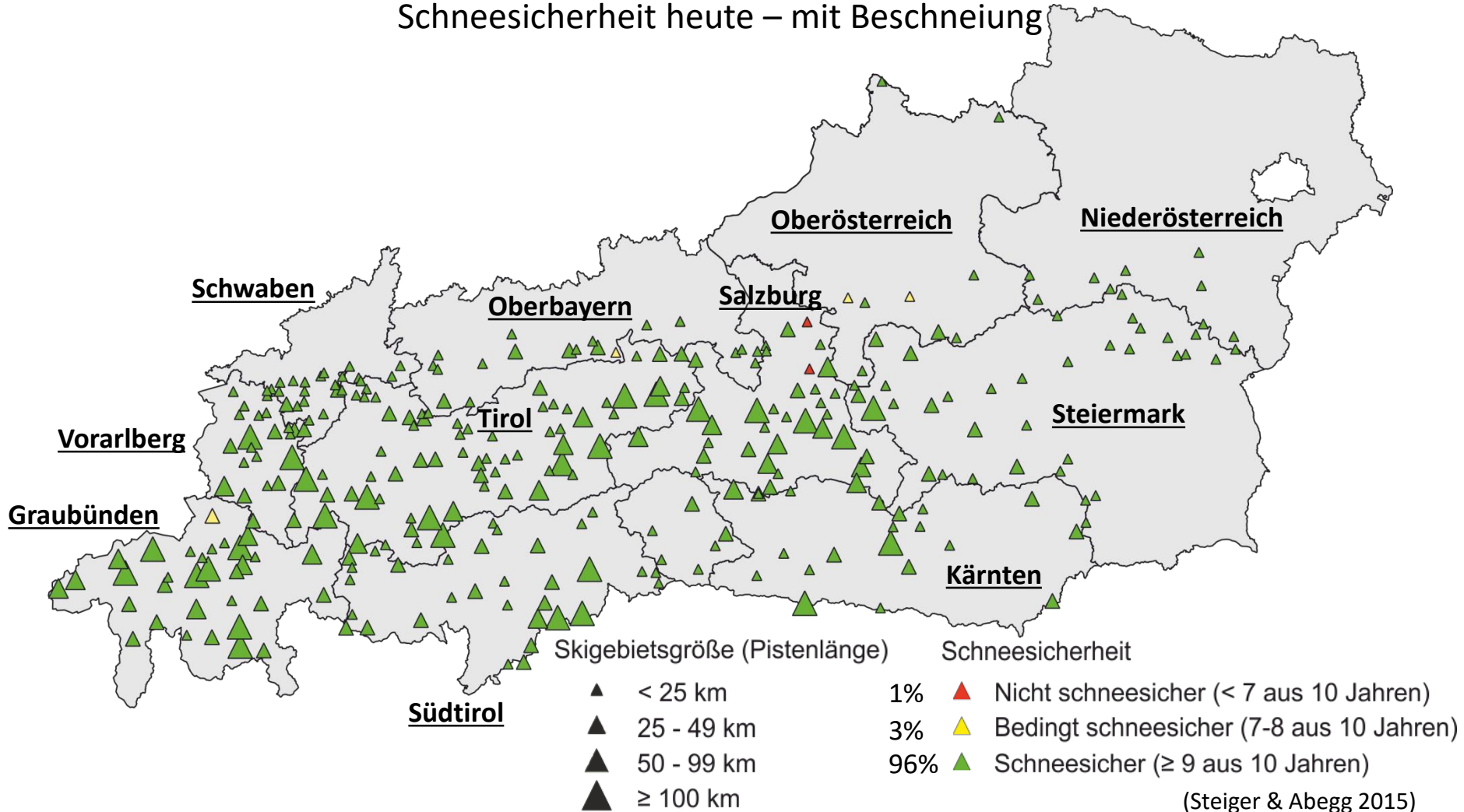
# Klimawandel & Schneesicherheit

## Schneesicherheit heute - Naturschnee



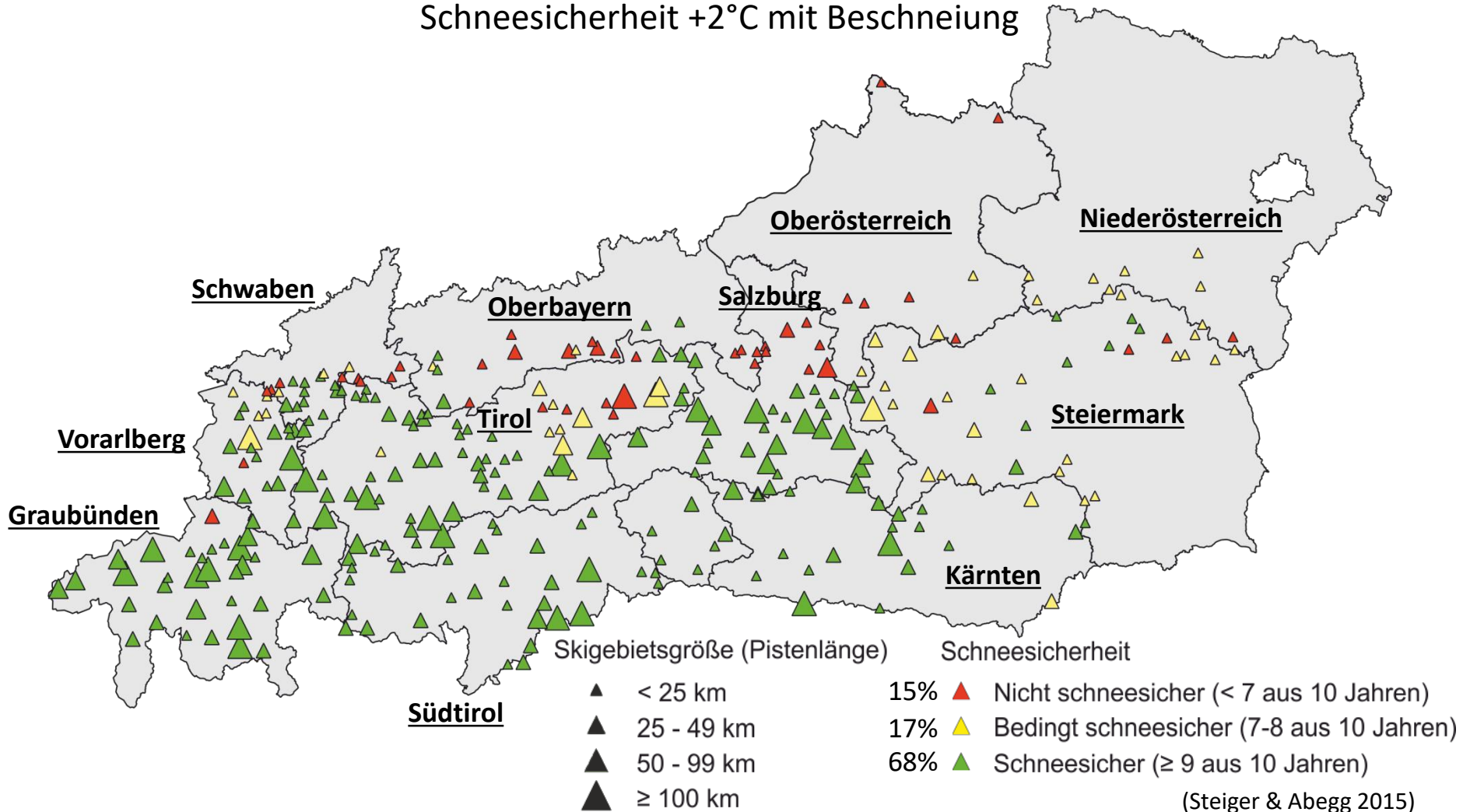
# Klimawandel & Schneesicherheit

Schneesicherheit heute – mit Beschneigung



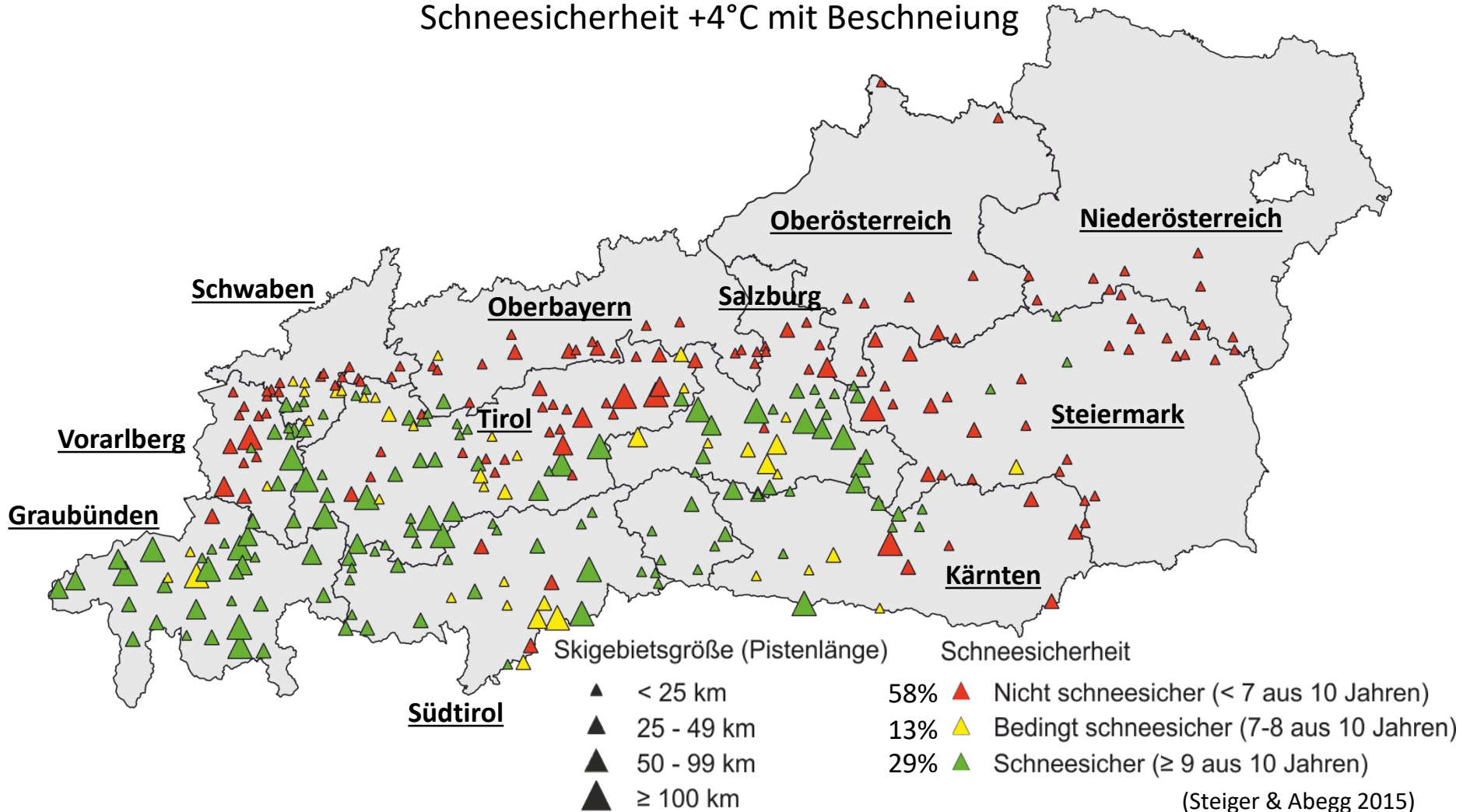
# Klimawandel & Schneesicherheit

Schneesicherheit +2°C mit Beschneigung



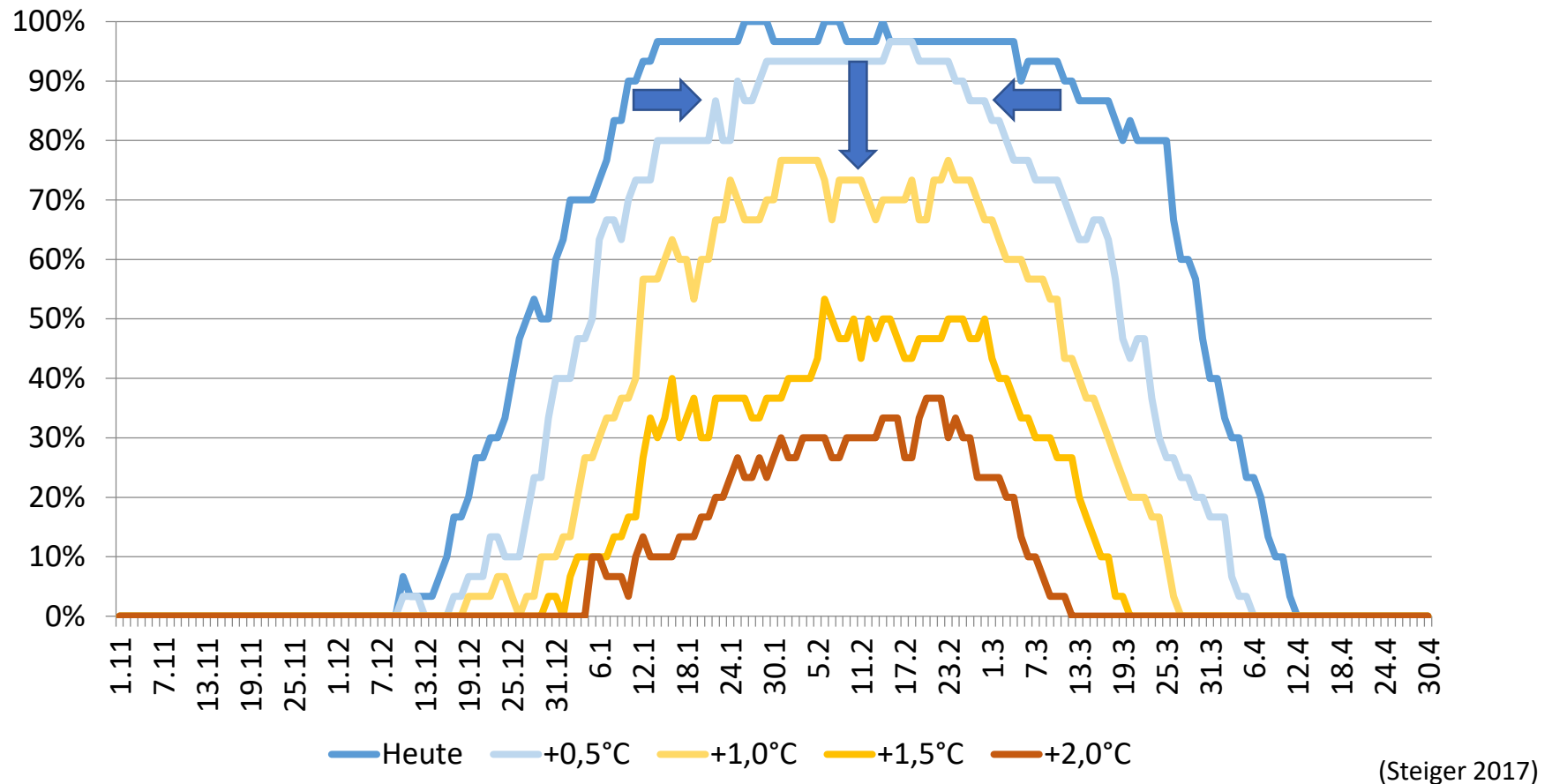
# Klimawandel & Schneesicherheit

Schneesicherheit +4°C mit Beschneigung



# Klimawandel & Schneesicherheit

## Anteil der Jahre mit Skibetrieb



(Steiger 2017)



# Klimawandel & Nachfrage



# Klimawandel & Nachfrage

**Forumbeitrag zu Annaberg, 22.2.2016 „Sommerskigefühle“**



# Klimawandel & Nachfrage

Simulation für mittelgroßes, mittelteures Skigebiet

	Mit Substitut-Destinationen	
	Anpassungsmaßnahmen	
	ohne	mit
Mittlere Schneesicherheit	-56%	-6%
Geringe Schneesicherheit	-91%	-78%

(Steiger et al. 2020)

# Klimawandel & Nachfrage

- Skifahrer geben Destinationsloyalität zugunsten besserer Schneeverhältnisse auf (Bausch et al. 2019, Unbehaun et al. 2008)
- Nicht-Skifahrer erwarten Schneelandschaften und suchen erholsame Aktivitäten (Bausch et al. 2017)
- Im Langlauf ist das gesundheitsaffine Segment eher bereit, auf andere Sportarten auszuweichen (Landauer et al. 2012; Pröbstl-Haider & Haider 2013)

# Anpassungsmaßnahmen auf Basis von Schneesimulationen

- Verkleinerung des Skigebiets und Versetzung der Beschneiungsanlage (AT)
- Grundsatzentscheidung, ob Skibetrieb weiter geführt wird; Folge: Crowdfunding-Kampagne für Beschneiungsanlage (AT)
- Verlegung Kinderland in höheren Bereich des Skigebiets (AT)
- Risikoanalyse als Grundlage für Förderentscheidungen des Kantons Freiburg (CH)
- Schneesimulation für Dimensionierung der neuen Beschneiungsanlage und Risikoanalyse (CH)

# Anpassungsmaßnahmen abseits vom Schnee



Auf dem AlpKultur® Kulinarik-Trail genießt man ein aus regionalen Produkten zusammengestelltes Drei-Gang-Menü in den verschiedenen Bergrestaurants im Stockhorngebiet und wandert dabei vom Stockhorn zum Chrindi. Schöner kann man die beiden Elemente «Bewegung in der Natur» und «Genuss von regionalen Produkten» nicht verbinden!

TAKE OFF am 24.  
September

AlpKultur®  
Kulinarik-Trail

Fyrabe-Znacht

Die Zukunft  
mitgestalten

© Stockhornbahn

© Wildspitz Rossberg

# Wichtige Fragen für Leistungsträger

- Wie hoch ist das Klimarisiko vor Ort?
- Wie hoch ist das Klimarisiko bei den Konkurrenten?
- Wer ist heute unser Gast und wie schneesensibel ist dieser?
- Welches ungenutztes Potenzial hat die Destination im Winter ohne Schnee(garantie)?
- Welche Gästegruppen müsste man für dieses Potenzial ansprechen?



[Robert.steiger@uibk.ac.at](mailto:Robert.steiger@uibk.ac.at)

0512 507 70220

[www.uibk.ac.at](http://www.uibk.ac.at)